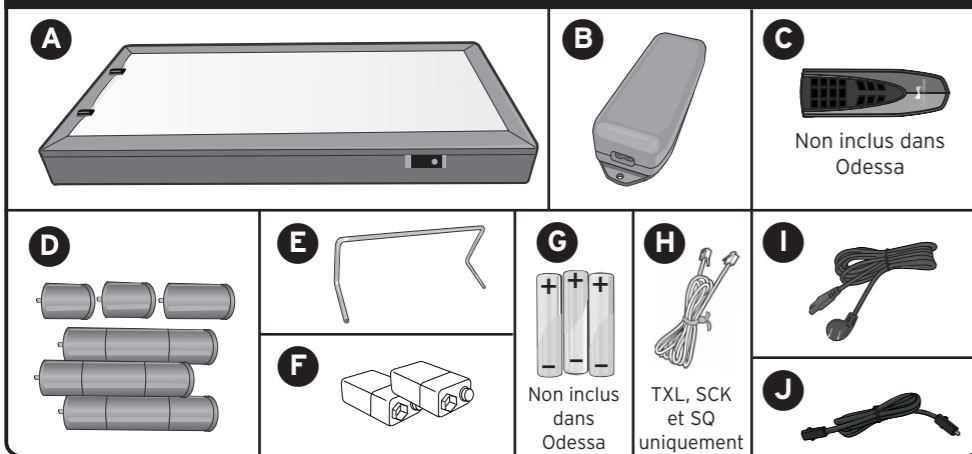
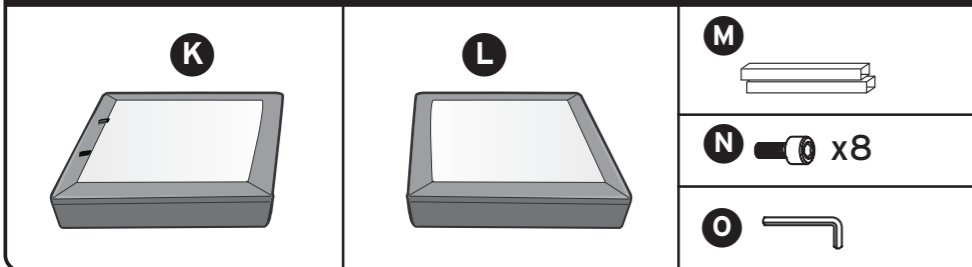


## Inclus



## Inclus Dans Le Modèle à Sections

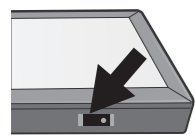


## Téléchargez Nos Applications



Téléchargez nos applications sur l'Apple store ou le Google Play store. Lancez l'application et suivez les instructions. Vous pourrez alors contrôler votre base avec la plupart des appareils Apple ou Android!

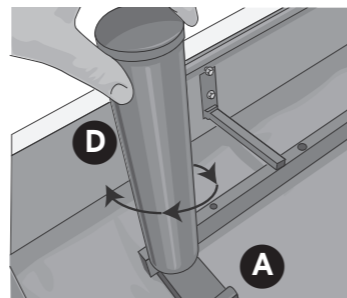
## Urgence



**Arrêt d'urgence:** Appuyez sur le bouton Sync situé sur le côté de la base ; le voyant DEL autour du bouton deviendra rouge et le lit s'arrêtera.

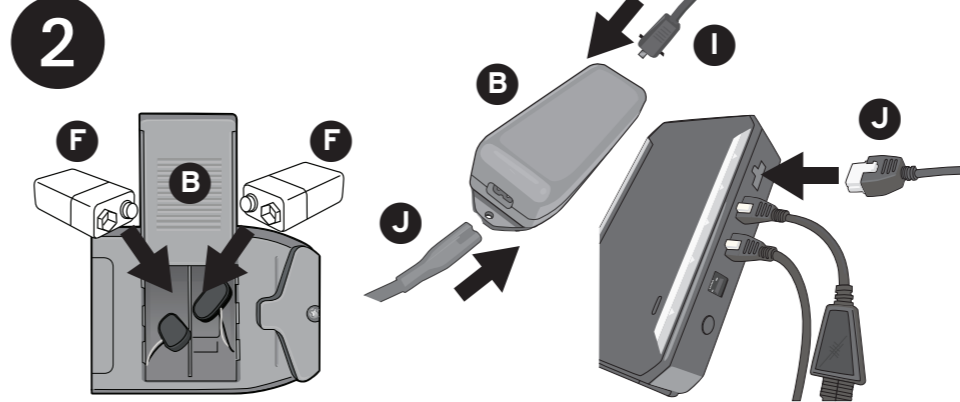
Pour des instructions plus détaillées, veuillez consulter [www.glideaway.com/comfortbase/userguide](http://www.glideaway.com/comfortbase/userguide)

**1** Si vous avez un modèle avec base à sections, commencez par assembler les sections.



### Important:

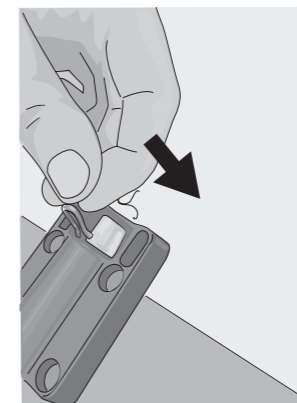
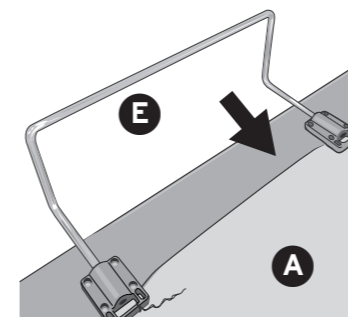
- Serrez fermement les pattes
- REMARQUE:** les lits de taille KING nécessitent l'utilisation d'au moins deux segments de patte de lit. Si vous n'utilisez pas un minimum de deux segments de patte, vous risquez d'endommager à la fois le lit et le sol ; et cela annulera la garantie de votre produit



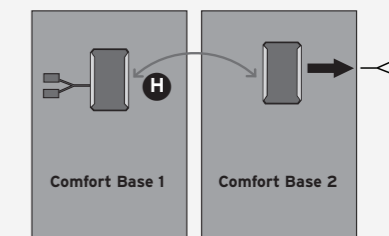
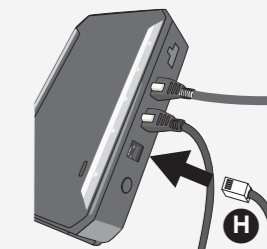
**3** Retournez le lit et insérez la partie E dans la partie A.

### Important:

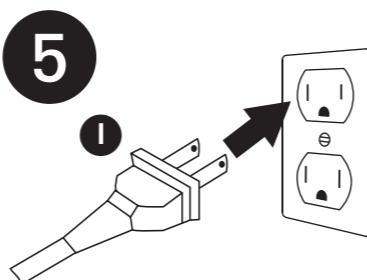
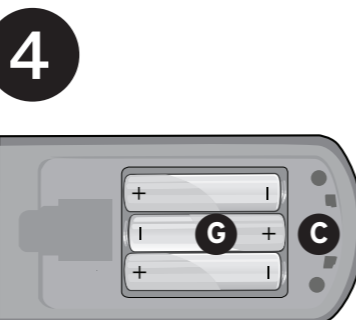
- N'appuyez pas le lit sur ses pattes pour le retourner.



**IMPORTANT!** Lorsque vous utilisez 2 bases comme une seule, connectez les deux bases ensemble en insérant le câble de synchronisation H dans chaque boîtier de commande.



Si vous avez deux bases connectées avec un câble de synchronisation H : Déconnectez le module Wi-Fi et/ou Bluetooth de l'un des deux boîtiers de commande avant toute utilisation.



**6**

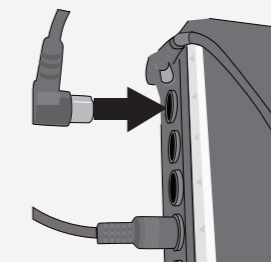
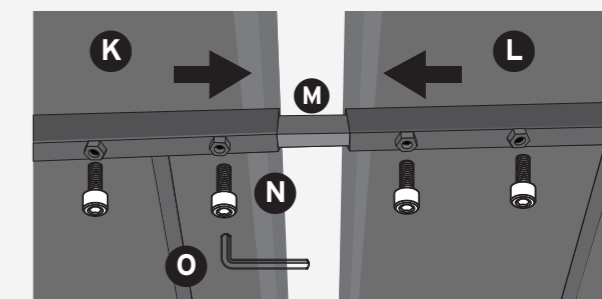
**A.** Appuyez et maintenez le bouton Sync (bouton rond sur le côté du lit) pendant 5 secondes. La lumière sous le lit commence à clignoter, indiquant que le lit est prêt à être synchronisé avec la télécommande. Relâchez le bouton.



**B.** Appuyez simultanément sur les boutons Lever la tête et ever les pieds sur la télécommande et maintenez-les enfoncés. Lorsque le voyant DEL autour du bouton Sync s'éteint, relâchez les boutons.

**C.** Testez le bon fonctionnement du lit et répétez les étapes si cela ne fonctionne pas.

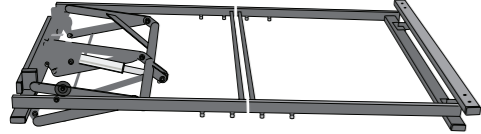
Lors de l'assemblage d'un modèle à sections, commencez ici



- Insérez le câble du moteur de pied dans le boîtier de commande.
- Une fois l'assemblage terminé, passez à l'étape 1.

## Accessoires Disponibles

Pour Commander: 1-800-428-5222



Kit d'élevation



Télécommande



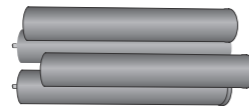
Concentrateur Wi-Fi  
(pour l'activation vocale)



Module Bluetooth



Ensemble de support de tête de lit



Pattes de 18,5'' à profil élevé

## Ressources En Ligne

### QUESTIONS D'ORDRE GÉNÉRAL

[glideaway.com/comfortbase/general](http://glideaway.com/comfortbase/general)

### DÉPANNAGE

[glideaway.com/comfortbase/troubleshooting](http://glideaway.com/comfortbase/troubleshooting)

### ASSISTANCE TECHNIQUE

[glideaway.com/comfortbase/assistance](http://glideaway.com/comfortbase/assistance)

### INSCRIPTION

[glideaway.com/comfortbase/registration](http://glideaway.com/comfortbase/registration)

### GARANTIE

[glideaway.com/comfortbase/warranty](http://glideaway.com/comfortbase/warranty)

### TRADUCTIONS

Pour des traductions, visitez [glideaway.com/comfortbase/userguide](http://glideaway.com/comfortbase/userguide)

## Contactez Nous

### SERVICE CLIENTS

1 - 855 - 581 - 3095

### CONSULTEZ NOTRE SITE

[www.glideaway.com](http://www.glideaway.com)

TROUVEZ-NOUS SUR LES RÉSEAUX SOCIAUX



## Information De Sécurité

### ATTENTION!

CONSIGNES DE SÉCURITÉ IMPORTANTES. VEUILLEZ CONSERVER CE MANUEL! ASSUREZ-VOUS DE LIRE ATTENTIVEMENT CES INSTRUCTIONS AVANT D'UTILISER CE PRODUIT. UNE UTILISATION ADAPTÉE DE VOTRE LIT RÉGLABLE EST NÉCESSAIRE POUR ASSURER LA DURABILITÉ ET LA RÉSISTANCE QUE VOUS ATTENDEZ D'UN PRODUIT DE HAUTE QUALITÉ. CE PRODUIT A ÉTÉ TESTÉ ET INSPECTÉ PAR LE FABRICANT AVANT ENVOI.

### LA FRÉQUENCE RADIO UTILISÉE EST 2,4 GHZ

Cet appareil est conforme aux normes de la section 15 des règles de la FCC. Son fonctionnement est soumis aux deux conditions suivantes : (1) Cet appareil ne doit pas provoquer des interférences nuisibles, et (2) Cet appareil doit accepter toute interférence reçue, y compris les interférences pouvant entraîner un fonctionnement indésirable. Toute modification de l'antenne ou de l'appareil peut entraîner un dépassement des exigences d'exposition aux radiofréquences et annuler le droit de l'utilisateur à utiliser l'appareil. La tension d'entrée est de 100-240 CA, 50/60HZ; la tension de sortie est 29V CC, 1,8 A.

### SÉCURITÉ ÉLECTRIQUE

Toujours débranchez le cordon d'alimentation de ce lit réglable de la prise électrique avant tout nettoyage ou entretien du cadre de lit. Pour le déconnecter en toute sécurité, retirez la fiche de la prise. Gardez le cordon éloigné de toute surface chauffée. Pour une utilisation en intérieur uniquement. AVERTISSEMENT : POUR ÉVITER TOUT RISQUE D'INCENDIE OU D'ÉLECTROCUTION, N'EXPOSEZ PAS CET APPAREIL À L'HUMIDITÉ. Arrêtez d'utiliser ce lit réglable et contactez le fabricant pour procéder aux réparations nécessaires si : (1) si le cordon d'alimentation ou la fiche sont endommagés, (2) s'il ne fonctionne pas correctement, (3) s'il est tombé ou a été endommagé. POUR UNE SÉCURITÉ OPTIMALE, VOTRE LIT RÉGLABLE DOIT ÊTRE BRANCHÉ DANS UN DISPOSITIF DE PROTECTION CONTRE LES SURTENSIONS (non inclus avec le lit réglable).

### PRÉCAUTIONS LORS D'UTILISATION AVEC DES PILES

Assurez-vous de suivre ces précautions lorsque vous utilisez des piles dans cet appareil:

1. Avertissement: Danger d'explosion si la pile n'est pas correctement remplacée. Remplacez uniquement avec des piles 6LR61 9V et LRO3 AAA.
2. Lors de l'installation des piles, veillez à bien respecter la polarité indiquée dans le compartiment à piles. Une inversion de polarité peut endommager l'appareil.
3. Ne mélangez pas différents types de piles (par exemple, des piles alcalines, des piles rechargeables et des piles zinc-carbone) ou des piles usagées avec des piles neuves.
4. Si l'appareil ne doit pas être utilisé pendant une période prolongée, retirez les piles pour éviter les éventuels dommages ou les blessures résultant d'une potentielle fuite des piles.
5. N'essayez pas de recharger une pile non destinée à être rechargée ; celle-ci peut surchauffer et se rompre (Suivez les instructions du fabricant de la batterie).

### AVERTISSEMENT DE GARANTIE

Ce lit est spécifiquement conçu pour ne nécessiter aucun entretien de la part de l'utilisateur. Toute ouverture ou altération du boîtier de commande, des moteurs ou des commandes manuelles (à l'exception du compartiment des piles, le cas échéant) annulera la garantie. N'essayez pas de modifier le câblage des composants ou d'ajuster ou de modifier la structure du produit de quelque manière que ce soit sous peine d'annulation de la garantie. Toutes réparations ou remplacement de pièces sur votre lit réglable doivent être effectués par des personnes autorisées.

### USAGE DOMESTIQUE UNIQUEMENT

Ce lit réglable est conçu exclusivement pour un usage domestique

### AVIS DE NON-RESPONSABILITÉ HOSPITALIÈRE/MÉDICALE

Ce lit N'EST PAS conçu pour un usage hospitalier ou médical (domestique ou commercial) et n'est PAS conçu pour répondre aux normes médicales ou hospitalières. N'utilisez pas ce lit avec un équipement d'oxygénothérapie sous forme de TENTE ou à proximité de gaz explosifs.

### CONSUMMATEURS ÉQUIPÉS DE STIMULATEURS CARDIAQUES

Il est possible que la fonction vibrante de ce lit soit mal interprétée par certains stimulateurs cardiaques comme un mouvement et/ou la pratique d'un sport. Ceci est commun pour tous les produits qui produisent un mouvement de vibration et peut ou non affecter votre stimulateur cardiaque. Veuillez consulter votre médecin pour toute préoccupation.

### CARACTÉRISTIQUES DU PRODUIT

Restrictions relatives au moteur de levage : Les moteurs de levage de ce lit ne sont PAS conçus pour fonctionner en continu pendant plus d'une (1) minute sur une période de huit (8) minutes ou à un cycle d'utilisation d'environ 12 %. Pour garantir le bon fonctionnement et la durée de vie de ce produit, ne tentez pas de dépasser ces limites. REMARQUE : Toute tentative de contourner ou de dépasser ces valeurs aura pour effet de réduire la durée de vie du produit et peut annuler la garantie. Restrictions de poids : Les limites de poids recommandées sur nos lits réglables sont les suivantes : Lit Queen : 650 lb Lit Full/XL : 500 lb Lit Twin (Jumeau)/XL : 400 lb (800 lb si vous utilisez deux lits jumeaux comme un lit King) 1/2 King : 800 lb La structure du lit supportera le poids recommandé lorsque celui-ci est réparti de façon uniforme sur le lit. Les sections de tête et de pied ne sont pas conçues pour supporter ou soulever individuellement ce niveau de poids. Pour une performance et une intégrité optimales de la structure, il est recommandé d'entrer et de sortir du lit réglable avec le lit en position à plat. REMARQUE : Le dépassement des restrictions de poids recommandées pourrait endommager votre lit réglable et annuler votre garantie.

### RESTRICTIONS RELATIVES AUX MOTEURS VIBRANTS

Les moteurs vibrants ne sont pas conçus pour un fonctionnement continu et prolongé. Les systèmes des moteurs vibrants sont conçus pour un maximum de deux heures d'utilisation par période de six heures. La fonction de moteur vibrant émettra un niveau de bruit minimum pendant le fonctionnement. C'est normal. Lorsque le niveau du moteur vibrant est augmenté, la résonance du moteur augmente en rapport.

### AVERTISSEMENT RELATIF AUX JEUNES ENFANTS ET AUX ANIMAUX DE COMPAGNIE

Assurez-vous d'éliminer immédiatement tous les matériaux d'emballage, car ils peuvent constituer un risque d'étouffement pour les jeunes enfants et les animaux de compagnie. Des blessures peuvent également survenir si les enfants ou les animaux de compagnie sont autorisés à jouer sur ou sous le lit. Ne laissez pas les enfants utiliser ce lit sans surveillance d'un adulte.

### LUBRIFICATION ET NETTOYAGE

Ce produit est conçu pour ne nécessiter aucun entretien. Les moteurs de levage sont lubrifiés en permanence et scellés. Aucune lubrification supplémentaire n'est requise. N'appliquez pas de lubrifiant sur les vis de guidage du moteur de levage ou sur l'un des écrous en nylon, sinon le lit pourrait ne pas rester en position élevée et se baisser par inadvertance.

### AVERTISSEMENT RELATIF AU LEVAGE

NE PAS S'ASSOIR SUR LES SECTIONS DE TÊTE OU DE PIED LORSQUE CELLES-CI SONT EN POSITION ÉLEVÉE OU PENDANT LES OPÉRATIONS DE LEVAGE OU D'ABAISSEMENT.

### ENVIRONNEMENT DU SITE

Le niveau sonore ressenti pendant le fonctionnement est directement lié à l'environnement du site dans lequel le lit est installé. Par exemple, lorsqu'un lit est installé sur un plancher en bois dur et que la fonction vibreur est activée, un bruit de vibration sera audible. Pour minimiser cette résonance, placez un morceau de tapis sous chaque patte du lit. Il est possible de ressentir des vibrations ou du bruit provenant des supports de tête de lit, de la tête de lit ou des marchepieds si les boulons de fixation ne sont pas fermement serrés.

### DÉPLACEMENT DU LIT APRÈS INSTALLATION

Ne placez pas le lit réglable verticalement sur sa tête ou ses pattes. Cela pourrait causer des blessures ou endommager le lit.

### AVERTISSEMENTS

Pour réduire le risque de brûlure, d'incendie, de choc électrique ou de blessure :

- Débranchez le cordon d'alimentation avant d'ajouter ou de retirer des accessoires.
- Une surveillance étroite est nécessaire lorsque ce lit est utilisé par ou à proximité d'enfants, de personnes invalides, de personnes handicapées ou d'animaux domestiques.
- Utilisez ce lit uniquement conformément à son usage prévu, tel que décrit dans ces instructions. N'utilisez aucuns accessoires non recommandés par le fabricant.
- N'utilisez jamais ce lit si son cordon d'alimentation et/ou sa fiche sont endommagés, s'il ne fonctionne pas correctement, s'il est tombé ou a été endommagé ou est tombé dans l'eau.
- Gardez le cordon éloigné des surfaces chauffées.
- Ne jamais laisser tomber ou insérer un objet dans une quelconque ouverture.
- Ne pas utiliser en extérieur.
- Ne pas utiliser dans un endroit où des produits aérosols sont utilisés ou lorsque de l'oxygène est administré.
- Pour débrancher l'appareil, retirez la fiche de la prise.